

ITAGÜÍ TERRITORIO STEM+ DESARROLLO *social y empresarial*

“Una ciudad como laboratorio de oportunidades STEM+”



Alcaldía
de Itagüí

EL FUTURO DEL EMPLEO

Mg. Dany Cano Torres
Coordinador de Competitividad
Cámara de Comercio Aburrá Sur

EL CAMBIO ¿Gestarlo o Padecerlo?



GRANDES MEGATENDENCIAS



Cambio
Demográfico



Cambio
Tecnológico



Cambio
Ambiental



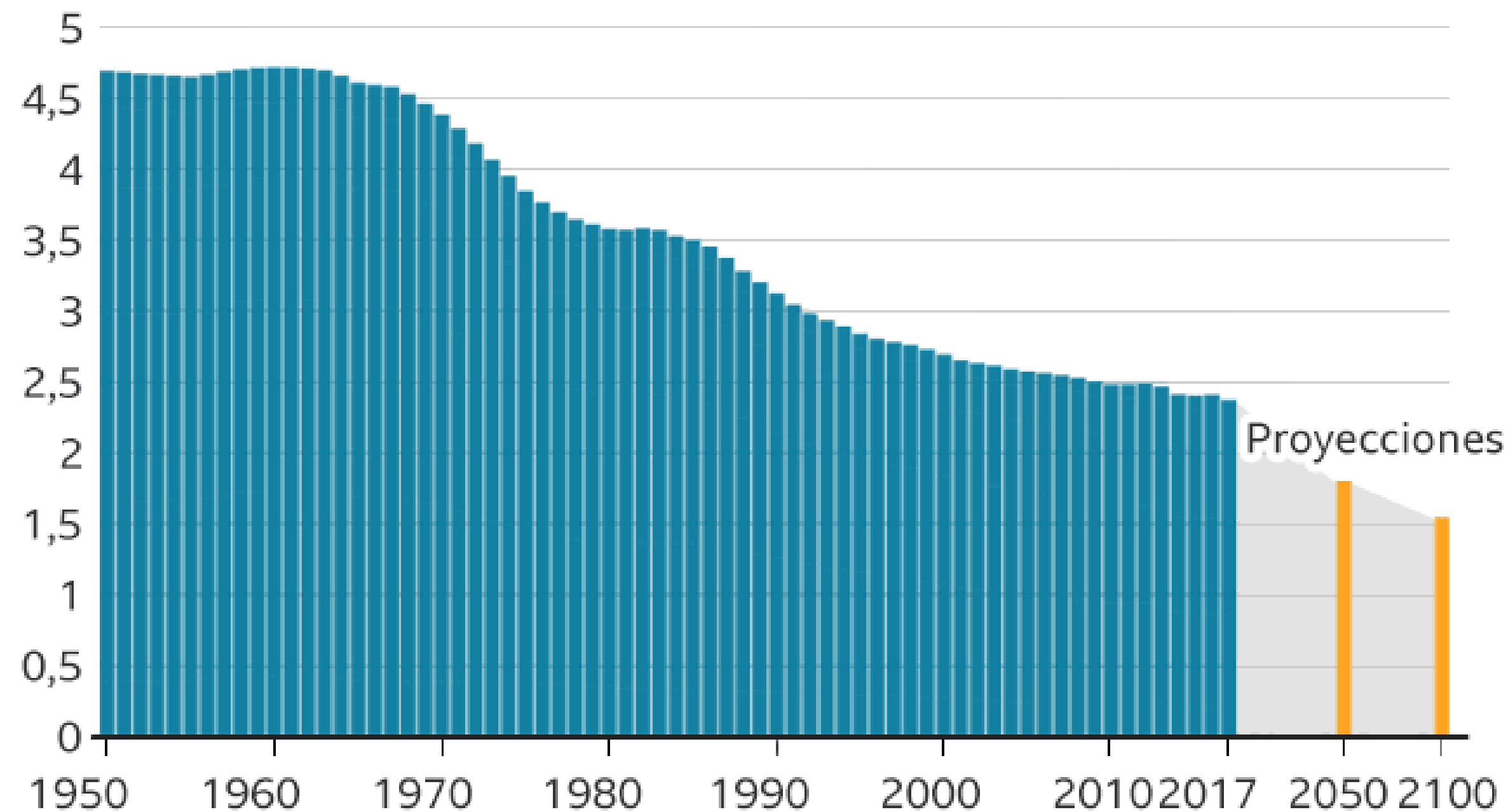
Cambio
Urbano-
Rural



Cambio Demográfico

Mujeres están teniendo menos niños

Índice de fertilidad global (nacimientos por mujer)

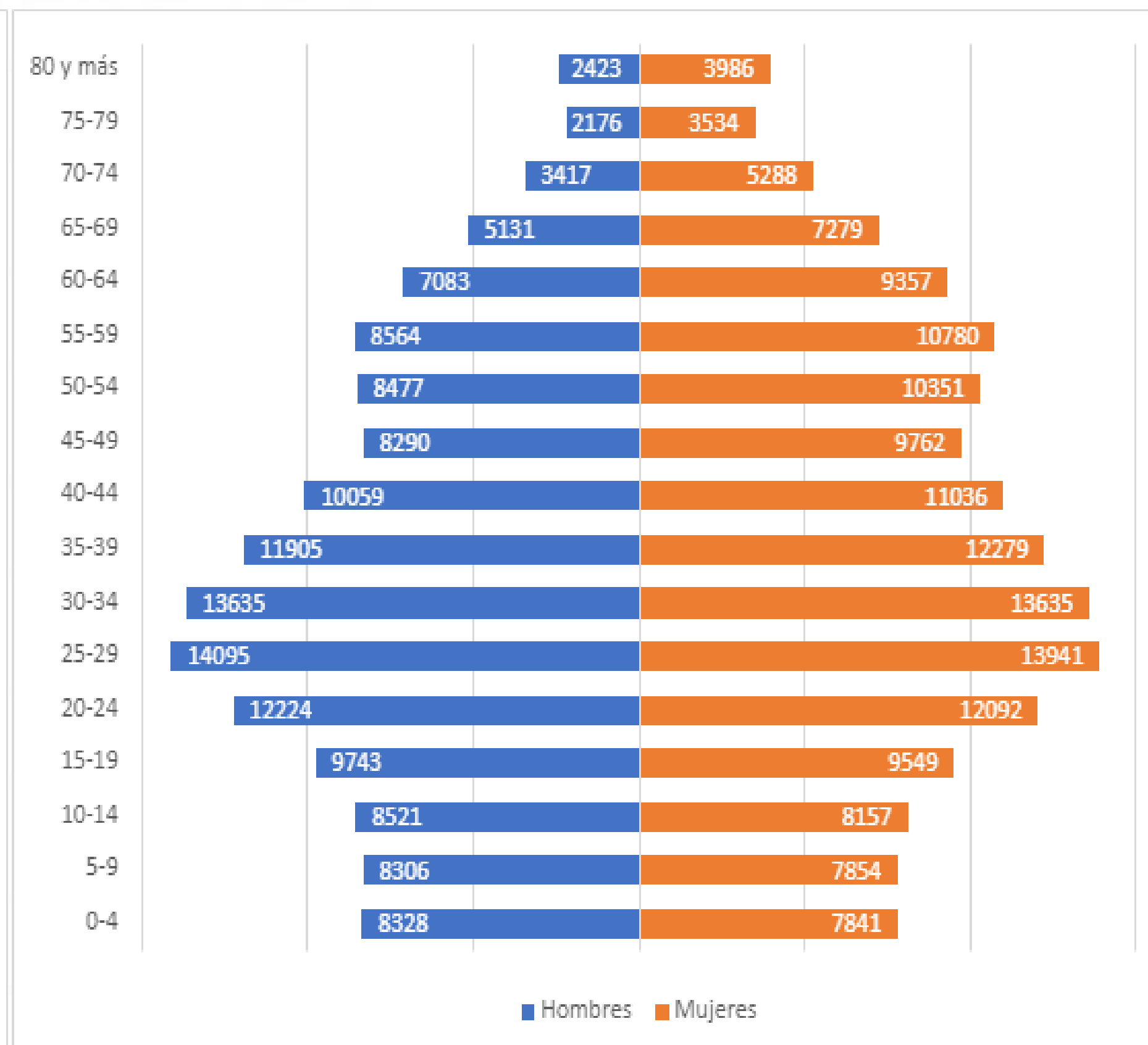
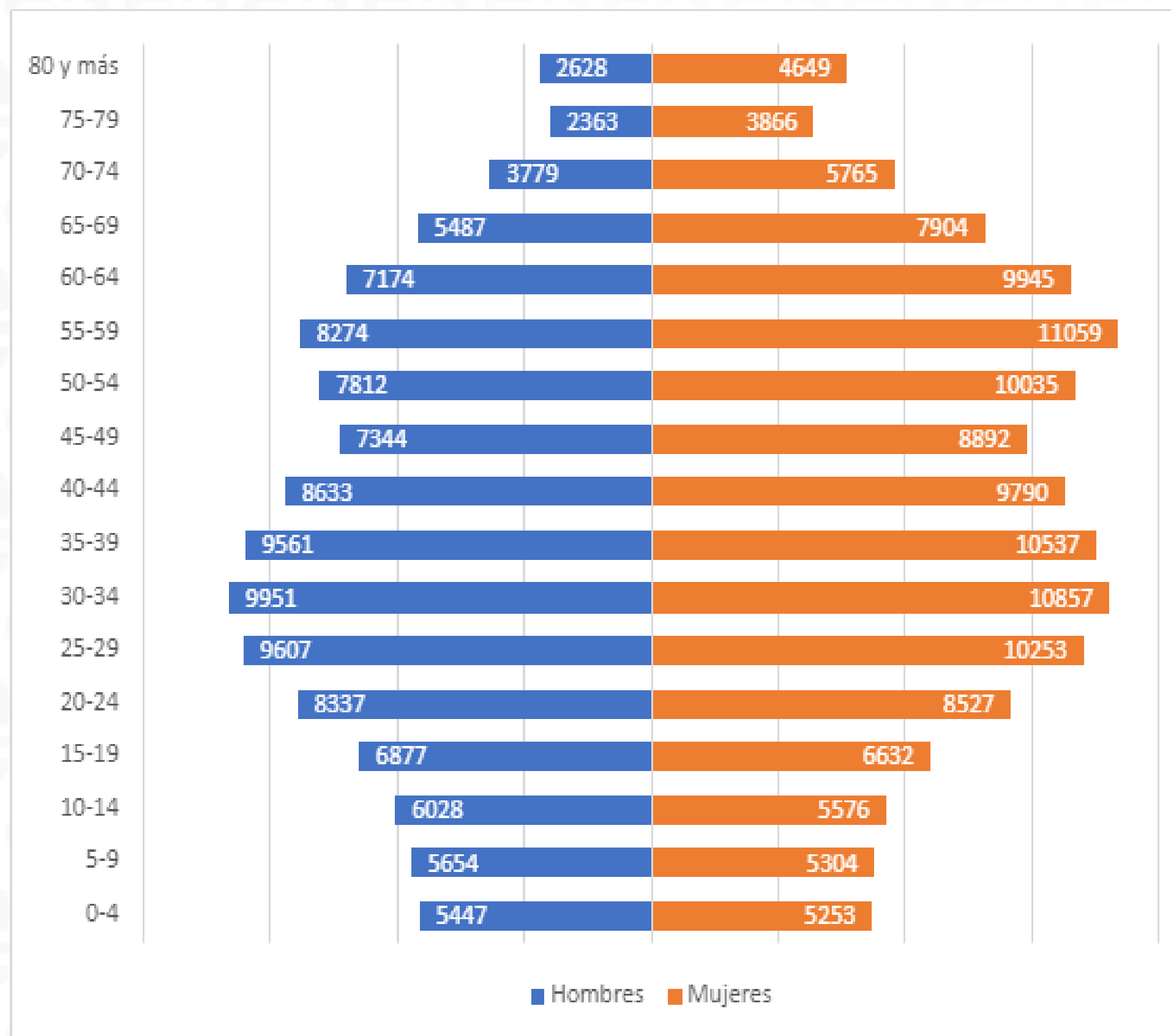


Las tasas de natalidad continúan disminuyendo a medida que la **población envejece**, lo que genera una grave escasez de talento y **una menor participación en la fuerza laboral** en muchos países

¿Pirámides? Poblacionales

ENVIGADO

ITAGUI



Adopción Tecnológica



“Hoy no se puede lograr un fuerte crecimiento del empleo debido a la **creciente brecha** entre las **habilidades que tienen las personas** y las **habilidades especializadas que necesitan las empresas.**”

Dr. Tomas Chamorro-Premuzic, Director de Innovación de ManpowerGroup

Las Empresas necesitan hacer crecer su Talento



- ❑ La demanda de **habilidades especializadas seguirá creciendo**: de más de 140.000 trabajadores tecnológicos despedidos desde marzo de 2022, **el 72% encontró nuevos trabajos en tres meses**.
- ❑ **Para 2025 habrá 149 millones de nuevos trabajos digitales** en áreas como Privacidad y Confianza, Ciberseguridad, Análisis de Datos, Cloud, Data y Desarrollo de Software.
- ❑ **50% de todos los empleados necesitarán volver a capacitarse para 2025**, a medida que aumente la adopción de tecnología.
- ❑ **76% de las empresas globales luchan por cubrir las vacantes de trabajadores de TI y tecnología**

Adaptación Climática

No solo los gobiernos, el mercado empezará a exigir cada vez con mas fuerza que sus productos o servicios tengan empatía hacia los problemas sociales y ambientales.

Las generaciones más jóvenes estarán de cuatro a siete veces más expuestas a las olas de calor durante su vida que las generaciones mayores.

Aproximadamente 6 de cada 10 europeos creen que las políticas para luchar contra el cambio climático crearán más empleos nuevos de los que se eliminarán.

78% de las organizaciones tiene o está desarrollando objetivos por el desarrollo sostenible, pero solo el 6% dice tener el talento humano para lograrlos.



+50 países con estrategias

Crecimiento de la **Economía Verde**



- Países con estrategia dedicada a bioeconomía
- Países con estrategia relacionada con bioeconomía
- Países con estrategia relacionada con bioeconomía: Estrategia dedicada en desarrollo

BIOPOLIMEROS



US\$ \$ 121.1 miles de millones (2020)

Crecimiento
15,9%

ALIMENTOS FUNCIONALES



US\$ 258,8 miles de millones (2020)

Crecimiento:
9,5%

COSMACEUTICA



US\$ 55,4 miles de Millones (2020)

Crecimiento:
5,1%



Crecimiento
11,5% (2020-2027)

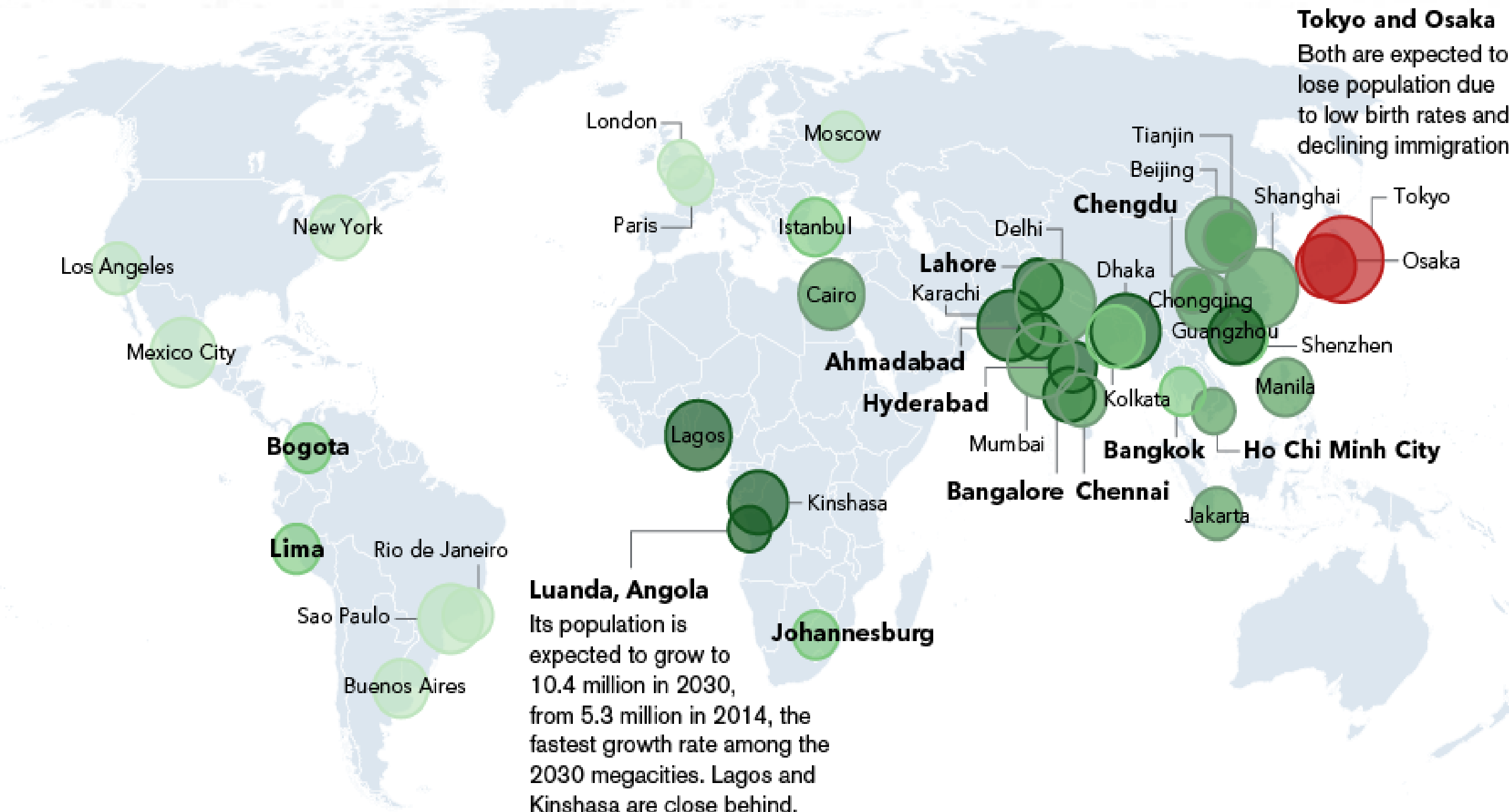


Crecimiento:
54,7% (2021-2028)



Crecimiento:
8% (2020-2027)

Cambios en las Ciudades



- ❑ Aproximadamente el **60%** de la población mundial vivirá en ciudades a 2030 y el **70%** al 2050.
- ❑ La mentalidad y dinámica ira llevando al talento a cualquier lugar del mundo.
- ❑ Empleos en agricultura con tecnología, experimentaran un aumento de alrededor del **30%**, dando lugar a **3 millones de puestos de trabajo** adicionales. (WEF, 2023)

Grandes cambios, deparan remodelación de industrias



+ Adultos Mayores en el Mundo =

Mayores productos para Adultos mayores, Más servicios Gerontológicos, Teleasistencia médica, Arquitectura e infraestructura acondicionado a los Adultos.

+ Crisis Ambientales

=

Mayores demandas y especialización en Sostenibilidad Ambiental y Atención a Riesgos Ambientales.

+ Adhesión a la Tecnología

=

Mayores necesidades y dependencias de la IA, Robótica y Ciberseguridad.



Tecnologías de la información: Se calculan inversiones anuales del 8-10% en inteligencia artificial y big data. La expansión de las 5G impulsará crecimientos del 12% anual



Energías renovables y Transición energética: Inversiones previstas en un crecimiento del 15% anual hasta 2025 y se incrementen al 20% anual



Salud: Se estima que el mercado global de biotecnología crecerá a una tasa compuesta anual del 9.9% hasta 2025. La telemedicina también está proyectada para crecer un 25% anual



Turismo y Ocio: Se espera que el turismo internacional crezca un 7% anual hasta 2025. Las inversiones en infraestructura turística también están aumentando, con un crecimiento proyectado del 10% anual.

Creación de empleos en los próximos años



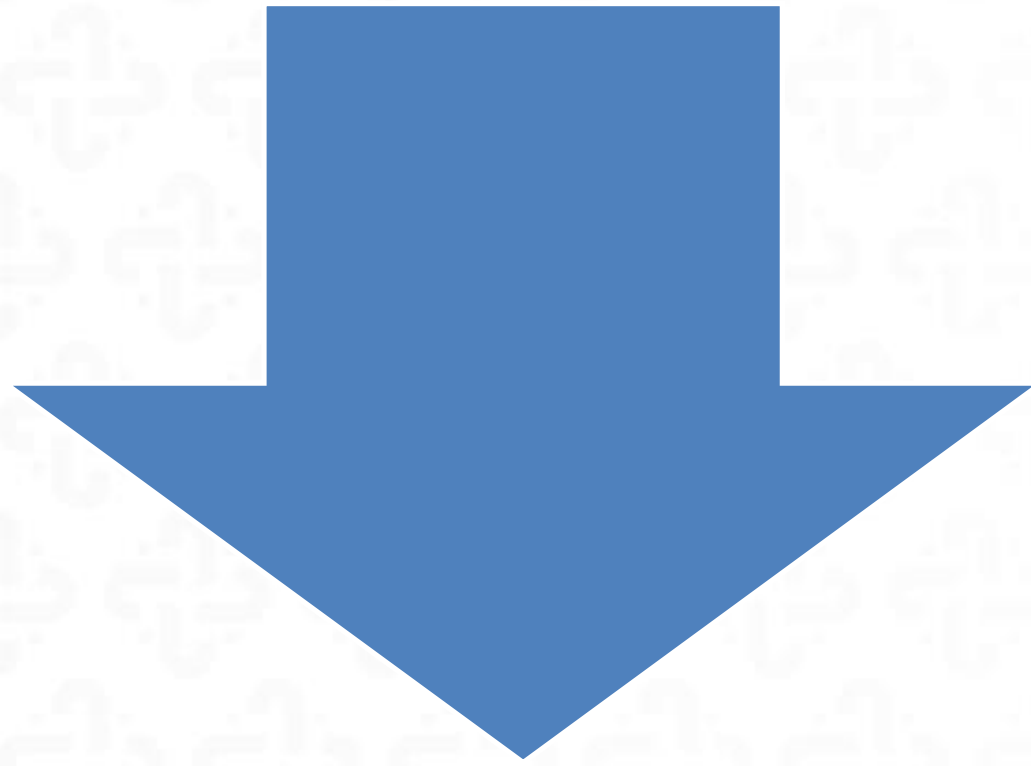
- ❑ Se prevé que el empleo en el **sector de la educación** crezca en torno a un 10%, lo que se traducirá en **3 millones de puestos de trabajo**.
- ❑ Se prevé un crecimiento de **aproximadamente 4 millones de puestos habilitados digitalmente**, como Especialistas en Comercio Electrónico, Especialistas en Transformación Digital y Especialistas en Estrategia y Marketing Digital.

Destrucción de empleos en los próximos años



- ❑ Las mayores pérdidas se prevén en las **funciones administrativas y en las funciones tradicionales de seguridad, fábrica y comercio.**
- ❑ Las organizaciones encuestadas prevén **26 millones menos de puestos de trabajo para 2027** en funciones de mantenimiento de registros y administrativas, incluidos **cajeros y taquilleros; empleados de entrada de datos, contabilidad, teneduría de libros y nóminas; y secretarios administrativos y ejecutivos**, impulsados principalmente por la digitalización y la automatización.

Sectores productivos ganadores y perdedores en el futuro



**Operativos y
deshumanizantes**



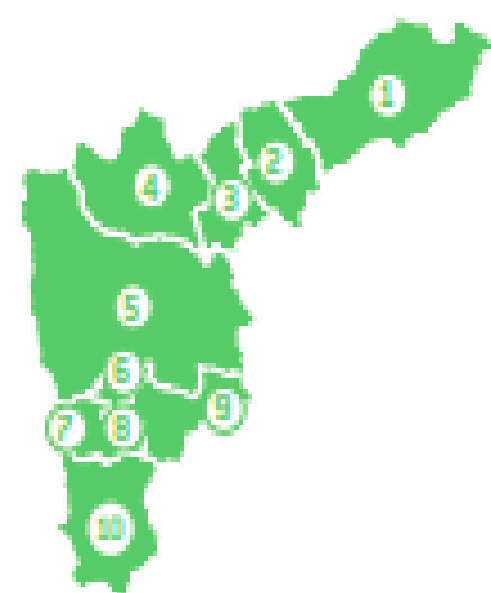
**Complejos y
Humanizantes**



El problema del **Emprendimiento**...

MEDELLÍN AM / 2 de 23

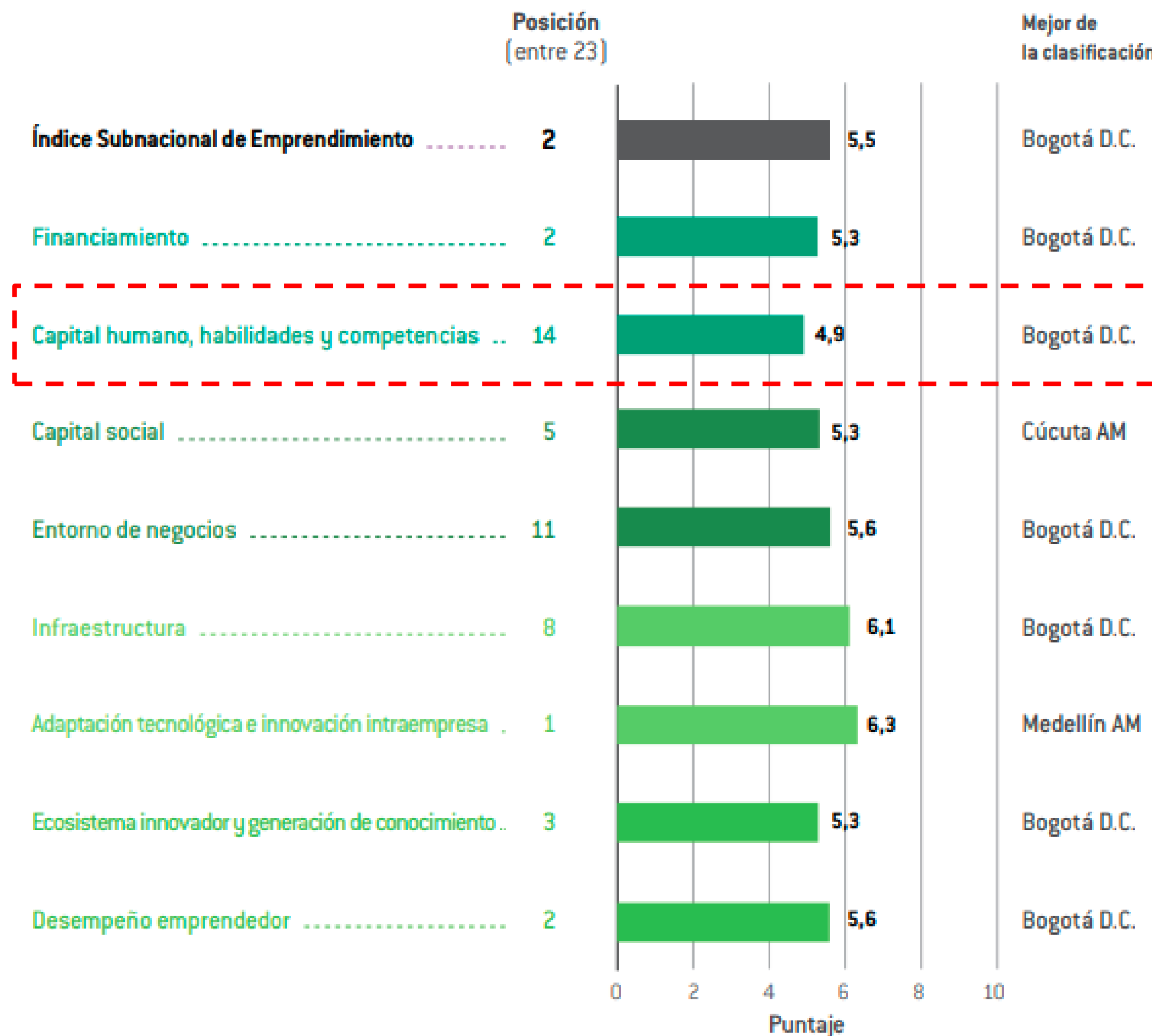
ÍNDICE SUBNACIONAL DE EMPRENDIMIENTO 2024



- 1 Barbosa
- 2 Girardota
- 3 Copacabana
- 4 Bello
- 5 Medellín
- 6 Itagüí
- 7 La Estrella
- 8 Sabaneta
- 9 Envigado
- 10 Caldas

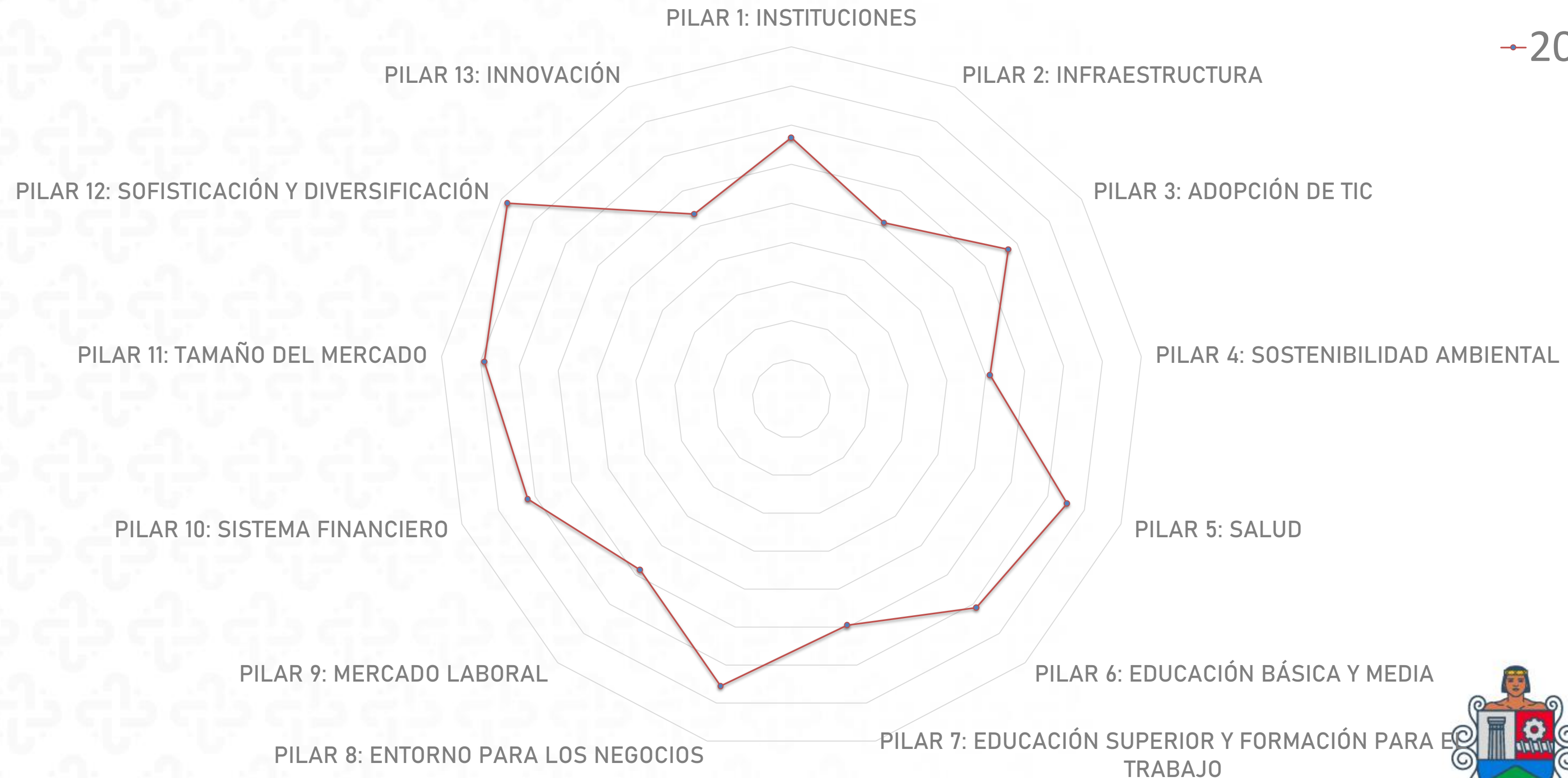
- Posición ISE 2024
2
- Población 2024 (habitantes)
4.179.996
- Valor agregado 2021 (millones COP, provisional)
106.072
- Valor agregado per cápita 2021 (millones COP, provisional)
26,0
- Peso relativo municipal en el valor agregado departamental
65,59%

CONSEJO PRIVADO DE COMPETITIVIDAD - UNIVERSIDAD DEL ROSARIO



Brechas en Competitividad

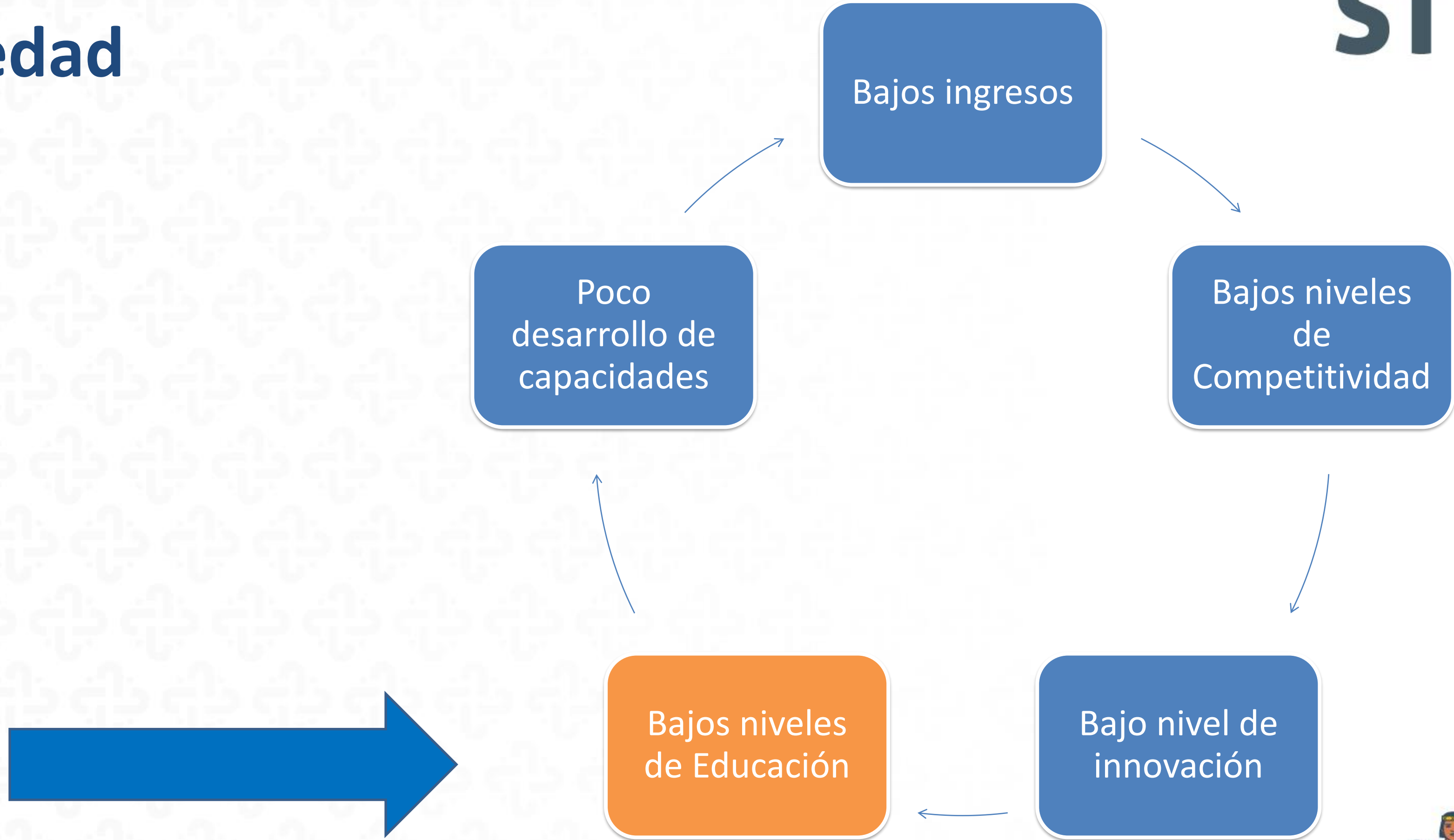
IDC-2024



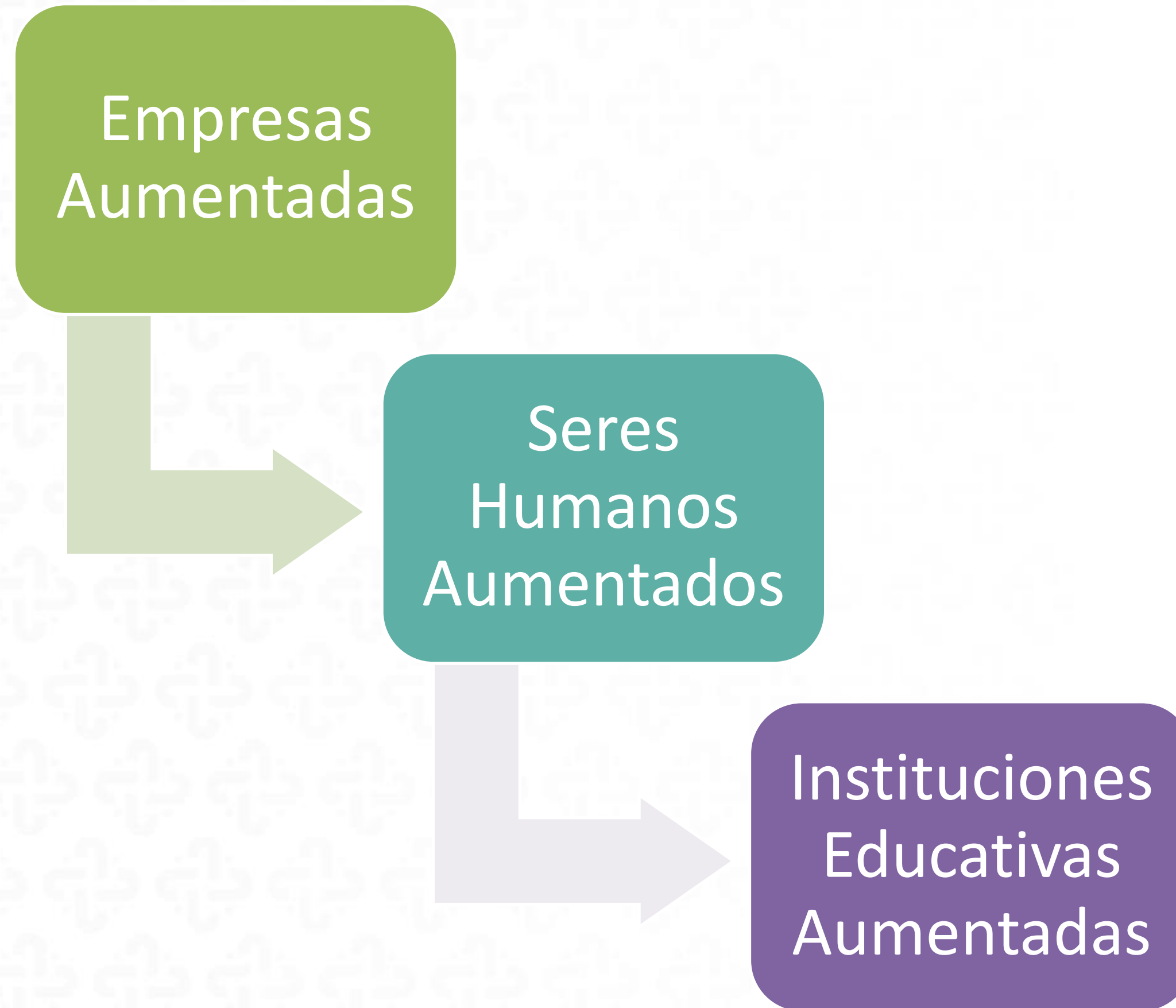
— 2024



Espiral de Pobreza de la Sociedad



La Sociedad **Aumentada**



Competencias Transversales a Sectores de Futuro

Skills of the 21th century

Basics

1. Literacy
2. Numeracy
3. ICT & Digital Literacy
4. Financial Literacy
5. Cultural Literacy
6. Scientific Methods
7. Learning Literacy
8. Ethical Literacy

Personal Skills

1. Active Learning / Curiosity / Growth
2. Emotional Inteligence
3. Leadership Skills
4. Communication & Coordination
5. Judgement & Decision-Making
6. Creativity, Ideation and Innovation
7. Critical Thinking & Reasoning
8. Complex Problem-Solving
9. Analytical Thinking
10. Systems Thinking
11. Collaboration
12. Negotiation
13. Self-Reflection & Mindfulness
14. Resilience
15. Adaptability

Habilidades mas **Valoradas**



- El **pensamiento analítico** es considerado una competencia básica por más empresas que cualquier otra competencia.
- El **pensamiento creativo**, otra habilidad cognitiva, ocupa el segundo lugar.
- Autoeficacia -resiliencia, flexibilidad y agilidad; motivación y autoconciencia; y curiosidad y aprendizaje permanente.
- La Fiabilidad y la Atención al detalle** ocupan el séptimo lugar, por detrás de los conocimientos tecnológicos.
- Empatía y escucha activa; liderazgo e influencia social.



*«Los profesores no solo enseñan, también inspiran, motivan y dan **forma al futuro.**»*

GRACIAS!!!

Referencias

- [WEF Future of Jobs 2023.pdf \(weforum.org\)](#)
- [ManPower Group HumanAge Reporte 2023.pdf \(hubspotusercontent-na1.net\)](#)
- [Plataforma líder en conocimiento empresarial – MoreThanDigital](#)